

Билеты по истории искусств к экзамену для 5 класса.

Правила оформления ответов на экзаменационный билет.

Уважаемые учащиеся, файл с ответами должен быть в формате Word.

Файл должен быть подписан – Фамилия, Имя.

При отправке документа, в теме письма также указать свои Фамилию, Имя, класс в художественной школе, фамилию преподавателя.

В тексте ответа необходимо вверху написать номер билета, фамилию, имя.

В каждом билете по 10 картин. При составлении ответа на билет необходимо:

1. Выбрать одно из произведений искусства. Назвать вид изобразительного искусства к которому относится данное произведение.
2. Написать название этого произведение искусства.
3. Назвать автора произведения.
4. Назвать время создания.
5. Назвать особенности произведения (к какому периоду в истории искусств относится, если это произведение на историческую тему, то о чём речь; если это портрет известного деятеля, то кого; и т.д.);
6. Дать краткий ответ на дополнительные вопросы к билету. Обязательно написать сам вопрос.

ОБРАЗЕЦ ОФРМЛЕНИЯ ОТВЕТА:

Билет №2

Ф.И.О учащегося: Иванова Елена Ивановна

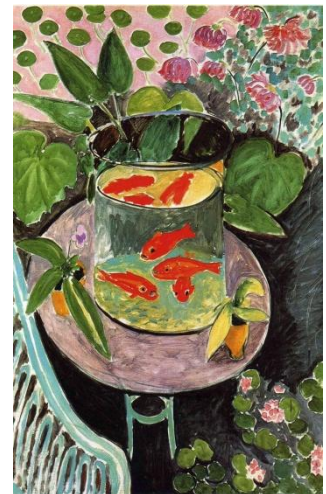


- 1) Вид изобразительного искусства - Живопись
- 2) Название - Автопортрет с женой
- 3) Автор произведения - Питер Пауль Рубенс
- 4) Время создания - XVII Фландрия
- 5) Творчество Рубенса относится к стилю Барокко. Автопортрет с женой является свадебным портретом. Творчество Рубенса отличалось пышностью, мощью, страстью и импульсивностью.

Дополнительные вопросы:

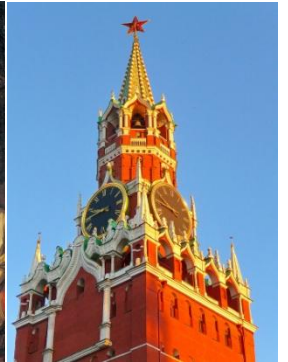
- 1) К какому моменту в истории можно отнести имена Ромула и Рема? К истории создания Рима.
- 2) Два цветных периода в творчестве Пикассо? Голубой и розовый периоды.
- 3) Откуда черпал идеи для своих работ архитектор Антонио Гауди? Черпал идеи у природы.

Билет 1.



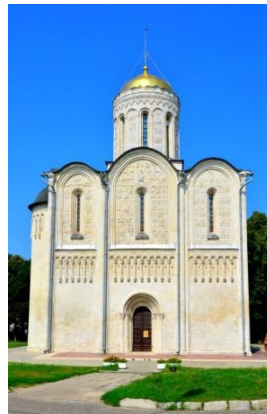
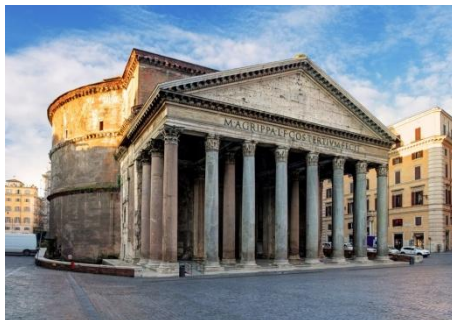
- 1) Дайте определение стиля «Классицизм».
- 2) Дайте определение стиля «Модерн».
- 3) Если в картине изображено историческое событие, то к какому жанру её можно отнести?

Билет 2.



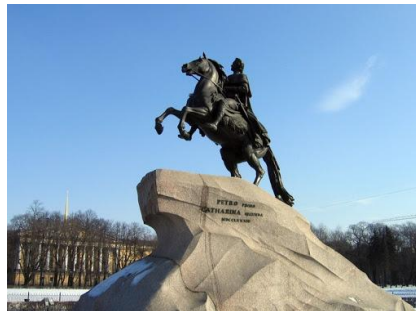
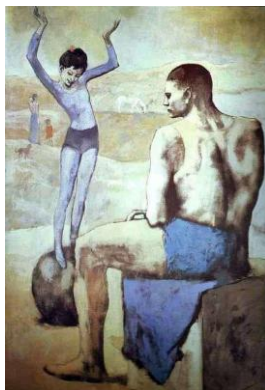
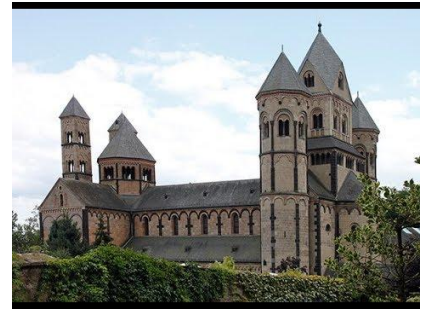
- 1) Дайте определение понятию «импрессионизм».
- 2) Кем и когда была построена русская Академия Художеств?
- 3) Зимний дворец в Петербурге. Барокко или классицизм?

Билет 3



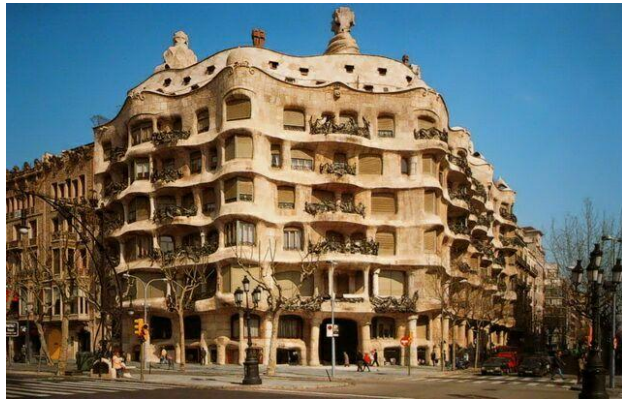
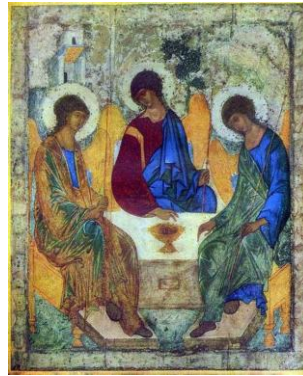
- 1) Назвать виды и жанры изобразительного искусства.
- 2) Назвать три типа постройки греческих храмов.
- 3) Кубизм это направление или стиль?

Билет 4



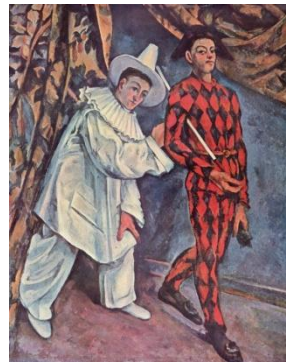
- 1) Назвать три архитектурных ордера.
- 2) Дать определение монументальной и станковой живописи.
- 3) Значение Барбизонской школы в искусстве?

Билет 5



- 1) Какой приём в живописи впервые применил Леонардо да Винчи в произведении «Джоконда»?
- 2) Стиль модерн. Назвать время.
- 3) Какой строительный материал использовали древние египтяне для строительства пирамид?

Билет 6



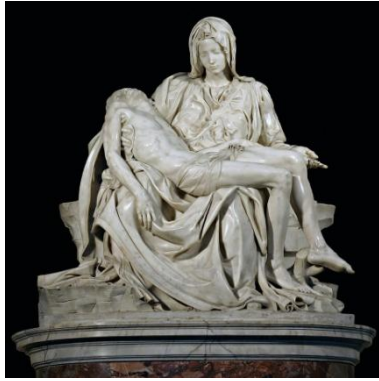
- 1) Назовите основные черты архитектуры стиля Барокко?
- 2) Назвать периоды Эпохи Возрождения.
- 3) Назвать несколько типов портретов.

Билет 7



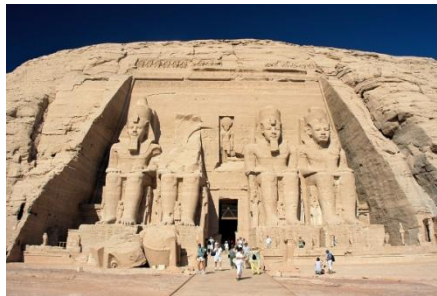
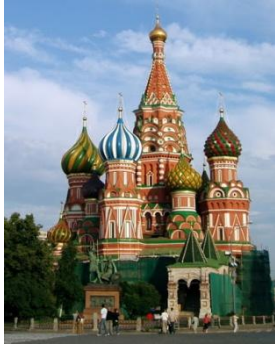
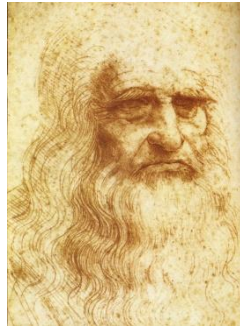
- 1) Дайте определение понятия «абстракционизм».
- 2) Где и когда зародился пейзаж как самостоятельный жанр?
- 3) К какому направлению можно отнести творчество Поля Гогена?

Билет 8



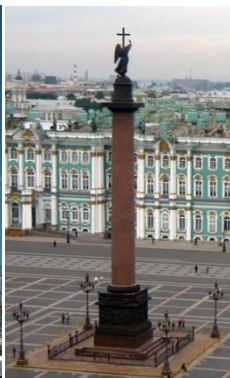
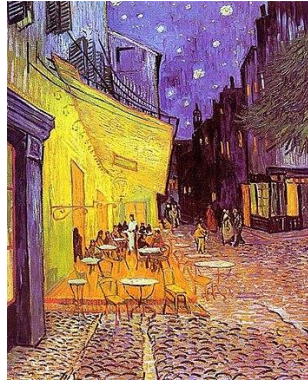
- 1) К какому виду искусства относятся объёмные изображения в пространстве?
- 2) К какому типу портрета можно отнести изображение двух и более людей?
- 3) Когда появилась линейная и воздушная перспектива?

Билет 9



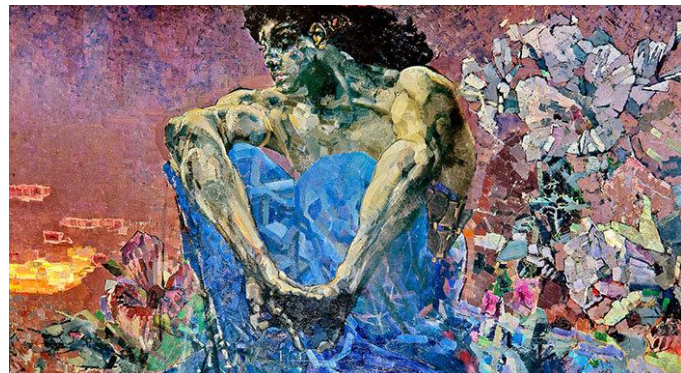
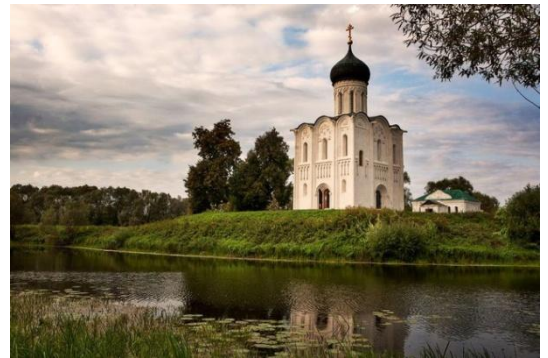
- 1) Художники какого направления в живописи изображали мгновение?
- 2) Назовите три основные особенности искусства Древнего Египта.
- 3) Где и когда изобрели бетон как строительный материал?

Билет 10



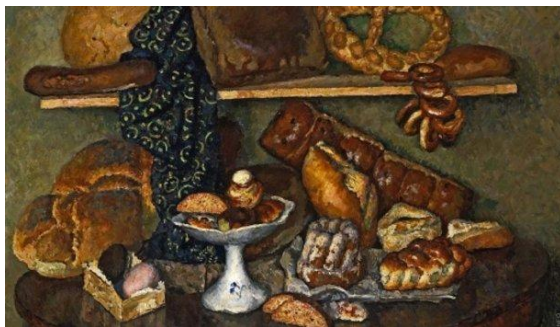
- 1) Художники передвижники. Предпосылки этого объединения.
- 2) К какому направлению можно отнести творчество В.ван Гога?
Классицизм, импрессионизм, постимпрессионизм?
- 3) Какие черты были характерны для скульптуры V века в Древней Греции?

Билет 11



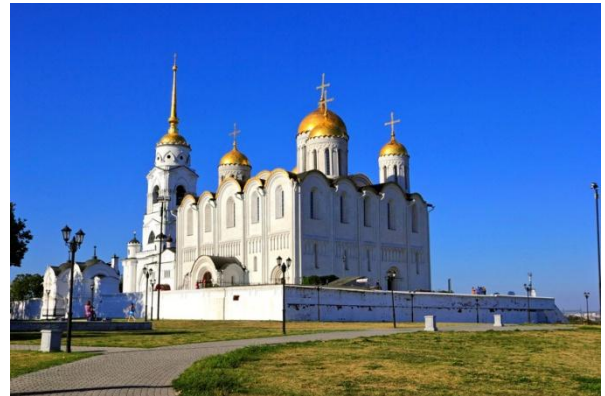
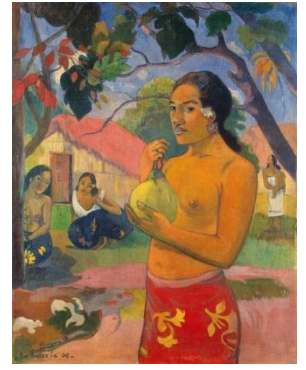
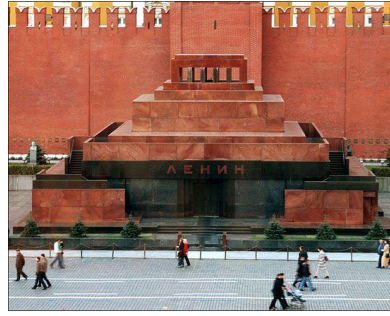
- 1) Перечислить особенности древнегреческого театра.
- 2) Дать определение понятию «авангард».
- 3) К какому направлению или стилю можно отнести творчество И.Е. Репина? Классицизм, романтизм, реализм?

Билет 12



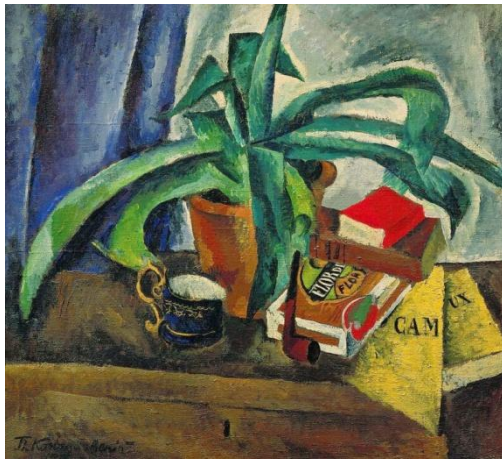
- 1) Какой тип храма был характерен для древнерусского зодчества?
- 2) Дать определение термину «базилика».
- 3) Средство передвижения в картине В.М. Васнецова?

Билет 13



- 1) В каком жанре работали И.Левитан, А.Саврасов, И.Шишкин?
- 2) Дайте определение понятию «ампир».
- 3) Дайте определение понятию «супрематизм».

Билет 14

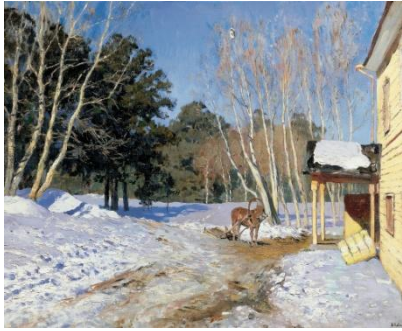


1) Можно ли отнести к монументальному искусству фреску, мозаику, витраж?

2) На какой основе писались иконы?

3) К какому стилю можно отнести творчество К.Брюллова?
Классицизм, романтизм, реализм?

Билет 15



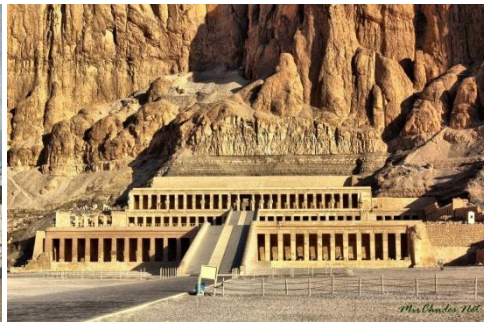
- 1) В каком году было принято христианство на Руси?
- 2) «Тайная Вечеря» Леонардо да Винчи это фреска или стенная роспись масляными красками?
- 3) Можно ли отнести иконопись к особому виду искусства и почему?

Билет 16



- 1) Кто становится главным героем в искусстве Эпохи Возрождения.
- 2) К какому историческому событию имеют отношение «Львиные ворота» на острове Крит?
- 3) Дайте определение понятию «эkleктика».

Билет 17



- 1) В каком городе стоит памятник М.Горькому работы В.Мухиной?
- 2) В честь какого исторического события был построен собор Василия Блаженного в Москве?
- 3) Особенности изображения человека в Древнем Египте?